



HOSPITALAR



BALANÇO SOCIAL
2021

DADOS CADASTRAIS

NOME FANTASIA

MA Hospitalar

RAZÃO SOCIAL

Monteiro Antunes Insumos Hospitalares
Sociedade Anônima

CNPJ

04.078.043/0001-40

DATA DA FUNDAÇÃO

19 de setembro de 2000

TELEFONE GERAL

(51) 3029.8385

ENDEREÇO

Rua Francisco Silveira Bitencourt, 1369
Pavilhão 31 • Sarandi • Porto Alegre • RS

SITE

mahospitalar.com.br



ÍNDICE

4

HISTÓRICO

5

PERFIL INSTITUCIONAL

6

MEMBROS DIRETIVOS

7

CERTIFICAÇÕES

8

VALORES

9

MÉTRICAS

10

TREINAMENTOS
E DEMONSTRAÇÕES

11

INDICADORES
DE PESSOAL

12

RELACIONAMENTO
COM A SOCIEDADE

13

RELACIONAMENTO
COM OS COLABORADORES

23

TALENTOS

24

CUIDADOS
SOCIOAMBIENTAIS

HISTÓRICO

SURGIMENTO DA MA

A **MA HOSPITALAR** surgiu em 2000 de uma necessidade específica para fornecimento de embalagens na área de esterilização.

Seu sócio e Diretor aproveitando seus conhecimentos administrativos, técnico e comercial no ambiente hospitalar, expandiu a linha de produtos comercializados a partir de 2003, atendendo principalmente as áreas de anestesia, cuidados críticos e emergência.

Nos últimos anos a empresa evoluiu, fortalecendo relações comerciais com empresas de porte nacionais e internacionais, bem como órgãos públicos e privados, distribuindo no mercado produtos de qualidade e expandindo relacionamentos comerciais.

A MA Hospitalar, no início, possuía uma equipe de três colaboradores, um em cada área, sendo que atualmente possuem uma equipe com mais de 115 colaboradores, que vem crescendo cada vez mais e que trabalham com objetivos coletivos e pessoais definidos, buscando melhorias e abrangência de mercado.

SEDES

Matriz no Rio Grande do Sul

CD Logístico com sede em Porto Alegre com capacidade para acomodar 552 pallets nos porta-pallets e armazenar 276 toneladas.

Filial no Rio Grande do Sul

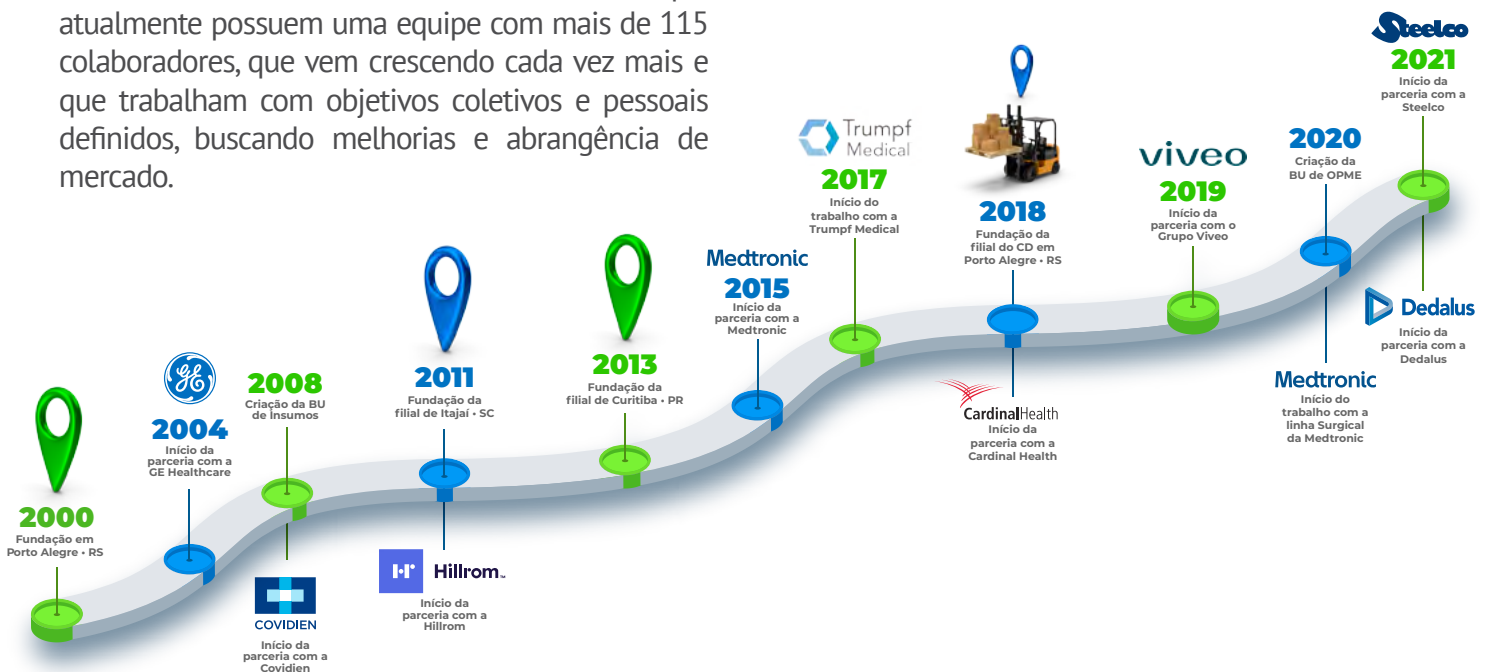
Sede própria em Porto Alegre.

Filial em Santa Catarina

Sede em Itajaí - início das atividades em 2011.

Filial no Paraná

Sede em Curitiba - início das atividades em 2013.



PERFIL INSTITUCIONAL

SAIBA MAIS SOBRE A NOSSA EMPRESA

A MA Hospitalar fornece soluções personalizadas a sistemas hospitalares e clínicas nos ambientes de centros cirúrgicos, ambulatórios, unidades de tratamento intensivo, emergências médicas e internação, habilitando profissionais e serviços de saúde a usar tecnologias capazes de salvar vidas.

Já são 20 anos de atuação marcante, empregando qualidade em atendimento e na prestação de serviços a clientes e parceiros, sempre acreditando que a tecnologia é importante aliada nos avanços dos melhores desfechos clínicos em busca da saúde.

Com sede em Porto Alegre (RS) e filiais em Santa Catarina e Paraná, a MA Hospitalar é reconhecida como uma das maiores empresas do setor de saúde e oferece ao mercado soluções integradas e completas para atender, com eficiência e precisão, diferentes necessidades em Centros Cirúrgicos, UTIs Adulta e Neonatal, Unidades Coronarianas, Centros de Cardiologia, Clínicas, Laboratórios, Unidades de Internação, Prontos-Socorros e Emergências.

Representante dos produtos GE Healthcare, a divisão de saúde da GE, uma das maiores companhias do mundo, a MA é responsável pela distribuição e suporte técnico em soluções em anestesia, soluções de monitoração, diagnóstico em cardiologia e cuidados materno-infantis. A GE Healthcare é hoje proprietária do legado de grandes marcas que fizeram história na área da saúde e hoje se fortalecem através da marca GE - Marquette/Hellige, Critikon, Corometrics, Datex-Ohmeda e Ohmeda Medical são marcas líderes em seus segmentos.

Em 2011, a Hill-Rom entrou para o seletivo grupo de parceiros comercializados pela MA Hospitalar, quando passamos a distribuir a líder em fabricação de camas, macas e mobiliários hospitalares, e recentemente focos e mesas cirúrgicas.

Ampliando o gama de produtos, a MA Hospitalar e na constante busca por qualidade e tecnologia trouxe como parceira a Medtronic, uma empresa global de soluções de saúde que opera em aproximadamente 160 países e é considerada uma das empresas mais admiradas pela Revista Fortune. No ano de 2017 teve o maior faturamento global na área médico hospitalar.

Melhorar a vida das pessoas e facilitar o trabalho dos profissionais da saúde conectou a MA Hospitalar com a Cardinal Health, uma empresa de serviços e produtos integrados para tratamento de saúde classificada entre as 15 principais empresas listadas na Fortune 500. Neste semestre também fechamos a parceria com as marcas Blenta e Cremer.

Melhores tecnologias, preços, assistência técnica, acompanhamento pós-venda e suporte técnico qualificado e ágil são compromissos da MA Hospitalar.

Conte conosco!



MEMBROS DIRETIVOS

CONHEÇA OS DIRETORES

O grupo diretivo da MA Hospitalar é composto por três cargos: Presidência, Comercial e Inovação.

Ao Presidente, cabe traçar as diretrizes estratégicas para a instituição e acompanhar o desempenho da MA Hospitalar por meio de reuniões mensais de Governança e Compliance. Já ao Diretor Comercial, cabe direcionar as estratégias oriundas do planejamento e aplicar na estrutura matricial de Gestores Regionais, de Marketing e de Produtos. Ao Diretor de Inovação, cabe incorporar novas soluções e modelar negócios para as necessidades de hoje e do futuro, de forma que, todos alinhados conjuntamente garantam transparência e alinhamento de estratégias ao propósito, visão e valores da empresa.



FABIO HILAL
DIRETOR PRESIDENTE

Larga experiência, com quase 30 anos na área de comercialização de produtos e serviços médico hospitalares e de consumo hospitalar. Bacharel em Administração e Técnico Eletromecânico. Maratonista, com mais de 10 maratonas no currículo, denota grande capacidade de planejamento e execução. Músico amador, tempera com criatividade os temas mais complexos da gestão. Sócio Fundador da Monteiro Antunes Insumos Hospitalares com, já 20 anos de atuação no mercado. Inovação e gestão baseada em dados e processos ágeis são seu lema.



RODRIGO AQUINI
DIRETOR COMERCIAL

Head da área comercial, com mais de 20 de anos de atuação junto aos times de marketing e vendas. Graduado e pós-graduado na área de Marketing e Gestão estratégica, traz o desafio de consolidar a cultura data-driven na area comercial, implementando estratégias de crescimento e sempre em consonância com a busca pela satisfação dos clientes e equipe.



SANDRO COSTA
DIRETOR DE INOVAÇÃO

Após sólida experiência nos mercados de processamento de dados, sistemas de gestão e informação, ingressou a mais de 16 anos no ramo medico hospitalar. Head na área de encubação de novas tecnologias e mercados inovadores. Foco em preparar novas soluções e modelar negócios para as necessidades de hoje e do futuro.

CERTIFICAÇÕES

CERTIFICAÇÃO ISO 9001:2015

O Sistema de Gestão da Qualidade (SGQ) visa apoiar as demais áreas da empresa em busca da padronização dos processos, definição de metas, planos de ação e objetivos para obter a melhoria contínua através de práticas diárias. A Certificação ISO 9001:2015 é uma forma de documentar a cultura da organização e permitir o crescimento do negócio sem perder o foco em manter a qualidade dos bens e serviços prestados. O principal resultado deste trabalho, é o aumento na satisfação dos clientes e das demais partes interessadas (colaboradores, acionistas, parceiros de negócio/fornecedores).

Conquistar a Certificação ISO 9001 e manter o sistema rodando com excelência demonstra o empenho e comprometimento de todos os envolvidos frente à qualidade. E no ano de 2021, foi concedida a manutenção do certificado da MA Hospitalar, sendo que, a auditoria externa foi realizada pelo organismo certificador ABS Quality Evaluations. Cabe salientar que, esta conquista foi fruto do desempenho forte do Comitê da Qualidade, o qual é formado por pessoas chaves de cada processo.



VALORES



O NOSSO NEGÓCIO

Fornecer produtos e serviços que auxiliem entidades e pessoas preocupadas em melhorar a saúde e o bem-estar.



O NOSSO NEGÓCIO

Fornecer produtos e serviços que auxiliem entidades e pessoas preocupadas em melhorar a saúde e o bem-estar.



A NOSSA VISÃO

Transformar a cadeia de suprimentos através da apresentação de novos modelos de negócio baseado na sinergia do portfólio de produtos e serviços na área da saúde e bem-estar, fazendo com isto ser reconhecida no território de atuação por clientes e fornecedores.



A NOSSA POLÍTICA DE QUALIDADE

A MA HOSPITALAR está comprometida a:

- Fornecer produtos e serviços que auxiliem entidades e pessoas preocupadas em melhorar a saúde e o bem-estar;
- Atender as necessidades e expectativas de seus clientes internos e externos;
- Alcançar o crescimento sustentado do faturamento da empresa;
- Proporcionar um ambiente de trabalho com igualdade de oportunidades, engajando as pessoas para o trabalho em equipe;
- Aprimorar constantemente os seus processos, produtos e serviços agregados;
- Respeitar as leis, regulamentos e demais requisitos;
- Proporcionar meios e recursos para o atingimento dos objetivos e metas do Sistema de Gestão da Qualidade, mensurando o seu progresso regularmente.

OS NOSSOS PRINCÍPIOS

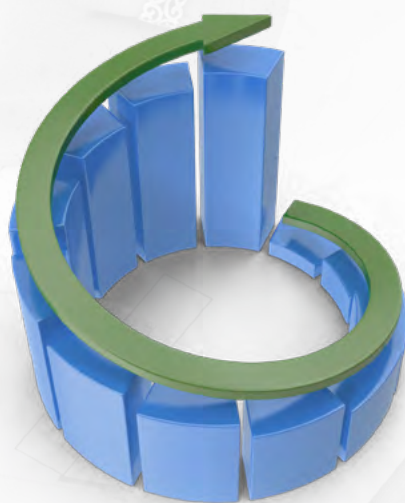
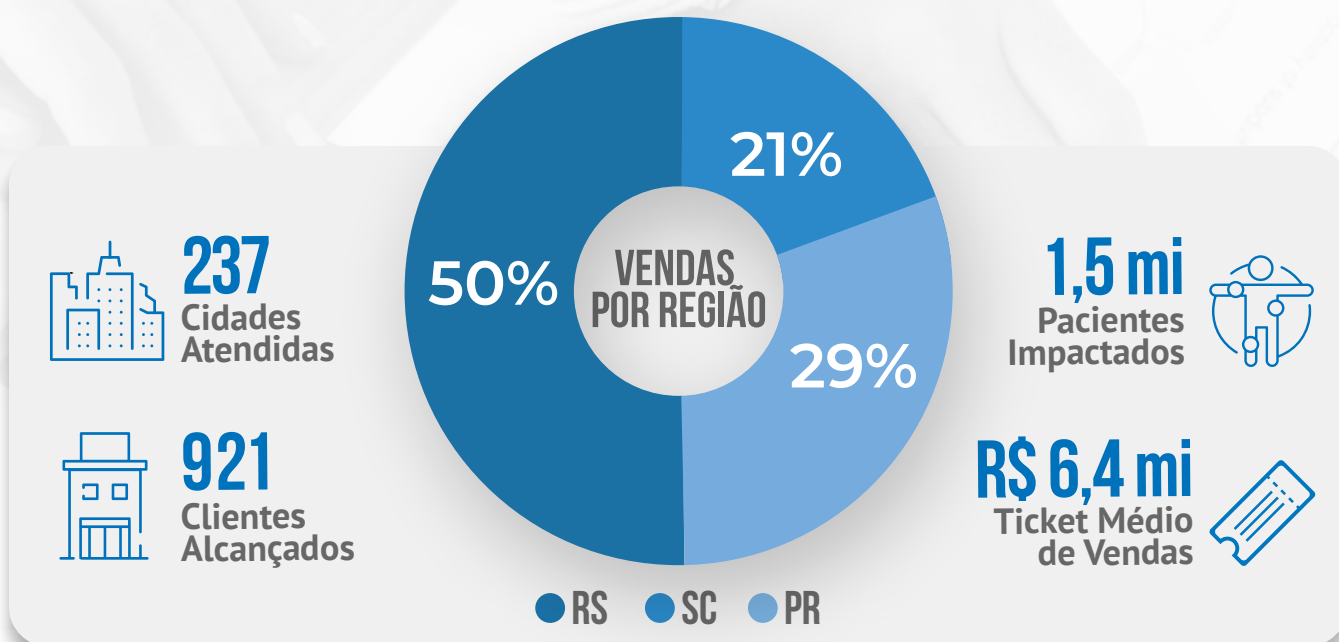
Valores e princípios:

- Pessoas bem humoradas e otimistas;
- Ambiente de trabalho com igualdade de oportunidades;
- Transparência e empatia;
- Equipes protagonistas de seu crescimento;
- Pessoas éticas em todas as suas atitudes;
- Compromisso com o desempenho.

MÉTRICAS

ANO DE 2021

Tivemos 237 cidades atendidas e alcançamos, entre Hospitais e Clínicas, 921 clientes, sendo 1,5 milhões de pacientes impactados, o nosso ticket médio de vendas é de R\$ 6.4 milhões e negócio da MA Hospitalar gira em torno de 50% no RS, 21% em SC e 29% no PR.



TREINAMENTOS E DEMONSTRAÇÕES

CAPACITAÇÃO

As demonstrações e treinamentos são importantes justamente para explorar ao máximo o uso dos produtos que comercializamos. Deixar a equipe bem informada e capacitada para oferecer o melhor ao paciente. Essas ações, são realizadas na sua maioria, no próprio ambiente hospitalar, onde a demonstração é feita como pré-venda para o hospital conhecer e usar os recursos mostrados e, depois que é vendido, realizamos treinamentos de forma a capacitar todos a usar o recurso.

A crise provocada pela pandemia de Covid-19 trouxe reflexos no trabalho e desenvolvimento de projetos em diferentes empresas no mundo todo. Na MA Hospitalar, não foi diferente. O acesso, visitas e reuniões aos hospitais antes tão comuns, passou a salvar vidas.

No ano de 2021 foram realizados entre o Rio Grande do Sul, Santa Catarina e Paraná ao todo 57 treinamentos, 34 demonstrações, em torno de 128 equipamentos demonstrados e treinados.



INDICADORES DE PESSOAL

APLICAÇÃO DE RECURSOS

| DESPESAS TOTAIS | 2021 |
|-------------------------|------------------|
| Pessoal (salário) | R\$ 2.955.205,26 |
| Pessoal (encargos) | R\$ 1.841.254,47 |
| Doações Pessoa Jurídica | R\$ 0 |

| INDICADORES DADOS GERAIS | 2021 |
|----------------------------------|----------------|
| Admissões no período | 34 |
| Demissões no período | 18 |
| Taxa de Turnover | 23,85% |
| Acidentes de trabalho | 01 |
| Investido em capacitação externa | R\$ 40.000,00 |
| Ajuda de Custo | R\$ 222.447,21 |
| Alimentação | R\$ 250.373,82 |
| Saúde | R\$ 265.852,96 |
| Auxílio creche | R\$ 15.796,98 |
| Transporte | R\$ 41.074,17 |

| QUALIFICAÇÃO DO CORPO FUNCIONAL | |
|---------------------------------|----|
| Pós-graduados | 13 |
| Graduados | 34 |
| Graduandos | 21 |
| Ensino Médio Completo | 44 |
| Ensino Fundamental Incompleto | 01 |
| Ensino Fundamental Completo | 01 |

| FAIXA ETÁRIA | 2021 |
|------------------|------|
| Até 30 anos | 29 |
| De 31 a 40 anos | 63 |
| De 41 a 50 anos | 18 |
| De 51 a 60 anos | 03 |
| Acima de 61 anos | 01 |

| TEMPO DE SERVIÇO | 2021 |
|------------------|------|
| Até 5 anos | 90 |
| De 5 a 10 anos | 17 |
| De 10 a 15 anos | 00 |
| De 15 a 20 anos | 00 |
| Acima de 20 anos | 00 |

| GÊNERO | 2021 |
|-----------|------|
| Masculino | 56 |
| Feminino | 58 |

RELACIONAMENTO COM A SOCIEDADE



COMPLIANCE

Compliance é o conjunto de disciplinas para cumprir e se fazer cumprir normas legais e regulamentares, políticas e diretrizes estabelecidas para o negócio e para as atividades da instituição. Essas medidas buscam evitar, detectar e tratar quaisquer desvios ou inconformidades. O termo Compliance tem origem no verbo em inglês “to comply”, que significa agir de acordo com uma regra ou uma instrução interna. Com ele, a instituição busca manter-se sempre de acordo com a legislação brasileira anticorrupção e com as normativas internacionais de Compliance, possuindo uma ferramenta na mitigação de riscos de fraude e de exposição indevida da marca, bem como disciplinando processos internos.



PROGRAMA SOMA

O Programa SOMA – que significa – Juntos para Somar! Foi criado em 2021, é focado no desenvolvimento de ações Sociais, Ambientais e de Governança Corporativa da MA Hospitalar. E para identificarmos estas ações, criamos o selo, que estará presente em todas as práticas que envolvem ESG.



RELACIONAMENTO COM OS COLABORADORES

BOA CONVIVÊNCIA

Na relação com seus colaboradores, A MA Hospitalar busca proporcionar um ambiente propício à integração e ao bom convívio, estimulando a prática de valores como respeito e aprendizado contínuo para que eles possam alcançar seus objetivos de crescimento profissional e pessoal.

Seguimos trabalhando com benefícios que abrangem auxílio para transporte, alimentação, plano de saúde e odontológico, bonificação mensal, uma folga no dia do aniversário do colaborador e a Universidade Corporativa.

A Instituição considera como seu público interno colaboradores. Com o início da pandemia da Covid-19, precisamos nos reinventar para darmos seguimentos à todo planejamento desenvolvido para o ano de 2020. Durante todo este período, muitas ações que haviam sido planejadas para o decorrer do ano, precisaram ser readaptadas para essa nova realidade em que vivemos. Porém, sabemos da importância de mantermos este contato vivo com todos os colaboradores, mesmo que muitos estejam em trabalho remoto para a preservação de sua saúde e de seus familiares conforme recomendado pela OMS.

Seguindo a ideia que surgiu em 2020 no auge da pandemia, no 1º semestre do ano o Presidente da MA continuou com vídeos relatando todas as situações em momento real para todos os colaboradores, ressaltando a importância do distanciamento e cuidados com a saúde, além de dicas enviadas pelo RH, sobre como passar por este momento tão delicado da melhor forma possível.

RELACIONAMENTO COM OS COLABORADORES

PROGRAMA JOVEM APRENDIZ

Para suprir um grave déficit educacional e social, a legislação trabalhista vigente prevê que as organizações ofereçam oportunidades de trabalho a jovens que ainda não possuem nenhuma experiência profissional, de forma a facilitar sua inclusão no mercado de trabalho e na sociedade. Os aprendizes têm uma rotina remunerada de quatro horas por dia, quatro vezes por semana. Assim, garantem seu aprendizado e desenvolvem habilidades e competências fundamentais para o exercício de uma profissão.

DIA DO TRABALHADOR

No dia do trabalhador não deixamos de comemorar essa data tão significativa com os nossos colaboradores. Apesar da distância que ainda estávamos mantendo, não deixamos de fazer com que esse dia se tornasse especial. Neste dia mandamos felicitações para cada colaborador para que ele se sentisse querido e valorizado.



1º de maio
DIA DO TRABALHO
FERNANDA
Hoje é dia de agradecer por seu esforço, dedicação e empenho para o crescimento da empresa.
Todo trabalho é sinal de honra e dignidade do ser humano.
Afim, hoje é mais que um dia, é uma conquista.
PARABÉNS!
MM HOSPITALAR

DIA DA INTERNACIONAL FELICIDADE

Com o objetivo de promover a felicidade e disseminar alegria entre os colaboradores, a MA veio com a campanha do dia Internacional da Felicidade e convidou todos seus colaboradores para participar da palestra “Felicidade, Sim!”.



CONVIDAMOS VOCÊS PARA PARTICIPAR DE UM MOMENTO ÚNICO!
Você sabia que existem formas de trabalhar suas habilidades para gerar bem-estar?

O Dia Internacional da Felicidade tem o objetivo de promover a felicidade e alegria entre os povos do mundo, evitando os conflitos e guerras sociais, étnicas ou qualquer outro tipo de comportamento que ponha em risco a paz e o bem-estar das sociedades.

E para celebrar a data levamos até você a palestra:

PALESTRA ON-LINE COM GUS PEREIRA

Ti SEXTA-FEIRA 19 DE MARÇO ÀS 9H

Pessoas engajadas, envolvidas, felizes, participativas e motivadas são infinitamente mais efetivas no seu trabalho e na vida!
PARTICIPE!

Felicidade, sim!
AS HAPPINESS SKILLS COMO ALIADAS A FELICIDADE, SAÚDE E BEM-ESTAR NAS ORGANIZAÇÕES!

MM HOSPITALAR

RELACIONAMENTO COM OS COLABORADORES

CAMPANHA SUSTENTÁVEL: REUTILIZE

Com o intuito de promover a sustentabilidade, a MA lançou “Campanha Sustentável: Reutilize” esta tinha como objetivo trazer novas possibilidades de reaproveitamento à produtos que possivelmente seriam descartados e com isso aumentando a vida útil deste e diminuindo muito os custos financeiros.



VOCÊ SABIA QUE É POSSÍVEL DAR UMA NOVA UTILIDADE AO SEU PRODUTO



Reaproveitar o produto significa dar uma nova utilidade para um item já usado, dessa forma, evitando um novo processo de produção daquela mercadoria.

Aumentando a sua vida útil é possível produzir menos resíduos, impactando de forma positiva no meio ambiente.

Use sua criatividade para transformar seus produtos em material de artesanato a partir de embalagens de vidro, papel, plástico, metal, cd's, entre outros. As empresas também buscam a utilizar esse "R" da sustentabilidade, uma vez que ajuda a empresa a diminuir seus custos de aquisição, já que não será necessário adquirir a matéria-prima para fabricação.



MARÇO LILÁS

Para comemorar o mês da mulher e promover a saúde do corpo feminino. Foi lançado no mês de março a campanha do “Março Lilás”, que além de enviar comunicados para todos os colaboradores, também foi alterado a tela inicial de todos os computadores com a imagem de divulgação da campanha. Tendo com objetivo a conscientização da importância dos exames para evitar o câncer de colo do útero.

MARÇO Lilás

VOCÊ REALMENTE SABE A IMPORTÂNCIA DO PAPANICOLAU?

CONSIDERADO O TERCEIRO TIPO DE CÂNCER MAIS FREQUENTE ENTRE AS MULHERES BRASILEIRAS, ATRÁS DO CÂNCER DE MAMA E COLO RETAL E A QUARTA CAUSA DE MORTE ENTRE AS MULHERES POR CÂNCER NO BRASIL, FORAM ESTIMADOS CERCA DE 16 MIL NOVOS CASOS DESSA NEOPLASIA NO ANO DE 2020, DE ACORDO COM O INSTITUTO NACIONAL DE CÂNCER. ESTA INCIDÊNCIA É TRÊS VEZES MAIS ALTA DO QUE AS REGISTRADAS NOS ESTADOS UNIDOS E NA AUSTRÁLIA.

A DETECÇÃO PRECOZE DO CÂNCER É UMA ESTRATÉGIA PARA ENCONTRAR UM TUMOR NUMA FASE INICIAL E, ASSIM, POSSIBILITAR MAIOR CHANCE DE TRATAMENTO.

QUANDO DIAGNOSTICADO NA FASE INICIAL, AS CHANCES DE CURA DO CÂNCER CERVICAL SÃO DE 100%.

O EXAME PREVENTIVO DO CÂNCER DO COLO DO ÚTERO (PAPANICOLAU) É A PRINCIPAL ESTRATÉGIA PARA DETECTAR LESÕES PRECURSORAS E FAZER O DIAGNÓSTICO PRECOZE DA DOENÇA. O EXAME PODE SER FEITO EM POSTOS OU UNIDADES DE SAÚDE DA REDE PÚBLICA QUE TENHAM PROFISSIONAIS CAPACITADOS. SUA REALIZAÇÃO PERIÓDICA PERMITE REDUZIR A OCORRÊNCIA E A MORTALIDADE PELA DOENÇA.

RELACIONAMENTO COM OS COLABORADORES

ABRIL AZUL

Ainda no mês de abril a MA lançou o mês de Conscientização do Autismo, onde divulgou pôsteres informando as características da síndrome do autismo.

Mês de Conscientização do Autismo

ABRIL AZUL

CARACTERÍSTICAS DO TRANSTORNO DO ESPECTRO AUTISTA (TEA):

- INTERAÇÃO SOCIAL**
Dificuldade em manter o contato visual, reconhecer expressões faciais, expressar emoções e fazer amigos.
- COMUNICAÇÃO**
Uso repetitivo da linguagem e bloqueios para começar ou manter um diálogo.
- COMPORTAMENTO**
Manias, apego excessivo a rotinas, interesse intenso em coisas específicas e dificuldade de imaginação.
- SENSIBILIDADE SENSORIAL**
Aversão ao toque ou necessidade extrema de contato.

MA HOSPITALAR

CAMPANHA SUSTENTÁVEL: REPENSE

Com o objetivo de conscientizar sobre o consumismo exagerado. A MA lançou esta campanha para disseminar informações sobre a falsa necessidade de consumir, promovendo o bem-estar do meio ambiente e ajudar com a sustentabilidade.



DIGA NÃO AO DESPÉRDÍCIO

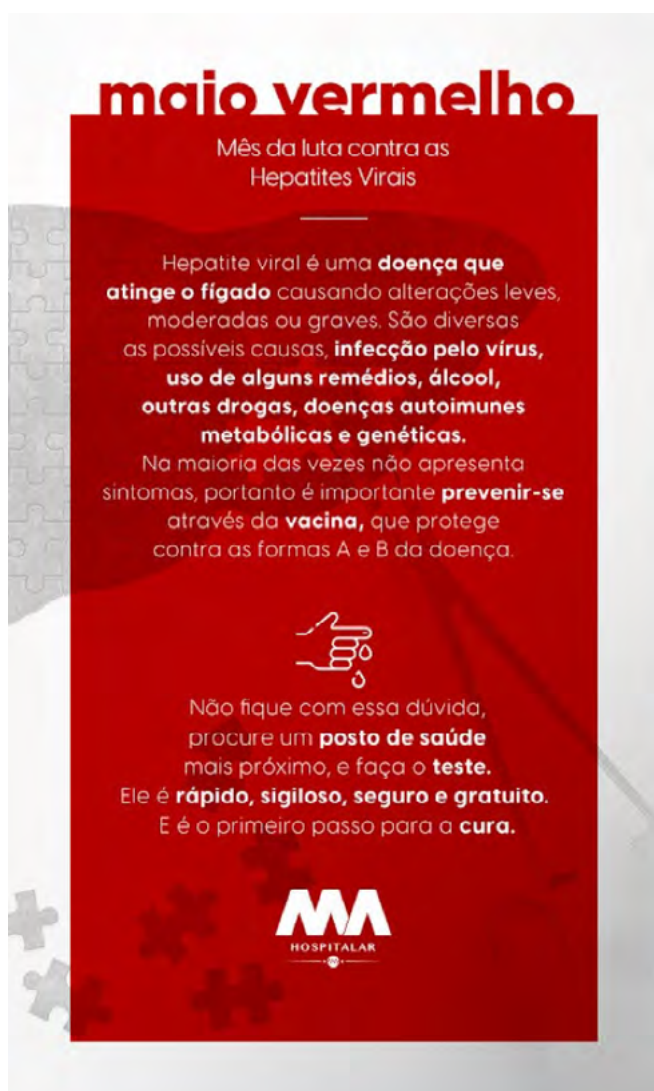
Com o lançamento de diversos produtos no mercado, é comum comprarmos sem refletir sobre a importância e necessidade daquele objeto. Porém, o consumo desenfreado é um dos maiores causadores de degradação do meio ambiente. Portanto, aqui está o ensinamento do REPENSE: repensar antes de comprar, pois isso nos ajuda a analisar o produto completo, desde sua produção, envolvendo seu ciclo de vida até o seu descarte.



RELACIONAMENTO COM OS COLABORADORES

MAIO VERMELHO


Mês da luta contra as hepatites virais, a MA contribuiu para enviar informativos para seus colaboradores como forma de conscientizar e de prevenir as hepatites que são doenças silenciosas porém muito perigosas. Desta forma enviou informativos para os colaboradores com todas as instruções quanto a vacinas e testes rápidos.



maio vermelho
Mês da luta contra as
Hepatites Virais

Hepatite viral é uma **doença que atinge o fígado** causando alterações leves, moderadas ou graves. São diversas as possíveis causas, **infecção pelo vírus, uso de alguns remédios, álcool, outras drogas, doenças autoimunes metabólicas e genéticas.**

Na maioria das vezes não apresenta sintomas, portanto é importante **prevenir-se** através da **vacina**, que protege contra as formas A e B da doença.



Não fique com essa dúvida, procure um **posto de saúde** mais próximo, e faça o **teste**. Ele é **rápido, sigiloso, seguro e gratuito**. E é o primeiro passo para a **cura**.

MA HOSPITALAR

22 DE MAIO: DIA DO ABRAÇO

Para incentivar a interação entre os colaboradores. No mês de maio a MA lançou para os todos seus colaboradores o Dia do Abraço. Por consequências da pandemia do COVID-19 a MA reformatou o modo desta comemoração e trouxe a novidade do “abraço virtual”, deste modo os colaboradores receberam um CARD valendo um abraço virtual enviado pela MA.



MA HOSPITALAR

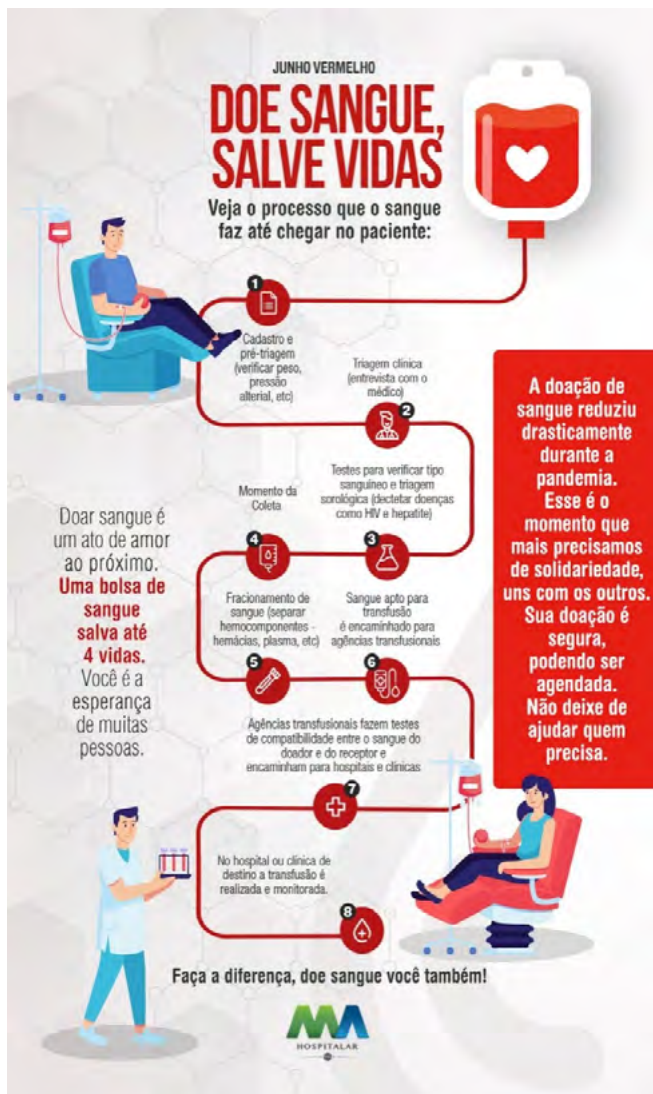
22/05
dia do abraço

VOCÊ RECEBEU UM **ABRACO VIRTUAL**. GUARDE ESSE CARD E TROQUE POR UM **ABRACO APERTADO**, ASSIM QUE ISSO TUDO PASSAR.

RELACIONAMENTO COM OS COLABORADORES

JUNHO VERMELHO

Para incentivar a doação de sangue entre os colaboradores, a MA trouxe a campanha Doação de Sangue, que visa promover a doação de sangue para os bancos receptores. Através disso a MA lançou comunicado para todos os colaboradores informando o processo de doação de sangue.



BRINCADEIRA DE SÃO JOÃO

Para não deixar passar em branco um mês tão festivo, que são as Festas Juninas. A MA ofereceu um cantinho com comidas típicas desta época e também lançou brincadeira com prêmios para os colaboradores.

VIVA SÃO JOÃO
MA HOSPITALAR

Neste ano teremos o **Cantinho Junino** em nossa matriz e em todas as filiais com comidinhas temáticas para comemarmos a data.

TEREMOS TAMBÉM:
BRINCADEIRA JUNINA

ATRAVÉS DESTA FOTO, DESCUBRA QUANTAS PAÇOQUINHAS, TEM DENTRO DO POTE. O PRIMEIRO QUE ACERTAR A QUANTIDADE CORRETA IRÁ GANHAR UMA CESTA DE QUITUTES JUNINOS!

ENVIAR SEU PALDITE ATÉ O DIA **23**

PARTICIPE!

Serão aceitos apenas uma resposta por colaborador, que deverá ser enviada para o e-mail do RH: rh-ma@mahospitalar.com.br e divulgação será dia 24.

RELACIONAMENTO COM OS COLABORADORES

CAMPANHA DO AGASALHO

Para levar aconchego e um inverno mais confortável para aqueles que são mais vulneráveis, a MA lançou nas suas sedes de Porto Alegre a Campanha do Agasalho, onde colocou coletores de roupas nos locais para que os colaboradores pudessem contribuir.



CAMPANHA DO
agasalho

As doações da Campanha do Agasalho serão feitas para a Instituição Educandário São João Batista.

A partir de agora todos os nossos Programas Sociais estarão atrelados às estratégias da empresa.

Daremos início ao nosso Programa Soma através da Campanha do Agasalho que ocorrerá entre os dias 30/6 e 20/7.

Serão aceitos agasalhos, calçados e cobertas em bom estado.



A campanha é válida somente para Porto Alegre.

Participe!



JULHO AMARELO

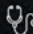


Mês da conscientização das Hepatites Virais e do Câncer Ósseo. A MA enviou comunicados para divulgar sobre estas doenças que são tão silenciosa na população.



JULHO AMARELO


MÊS DA CONSCIENTIZAÇÃO DAS HEPATITES VIRAIS E CÂNCER ÓSSEO

As hepatites virais tratam-se de infecções que acometem o fígado, causando alterações que podem ser de leves a graves, antes que a pessoa descubra que está infectada.

PREVINA-SE | FAÇA O TESTE | VACINE-SE

A maioria dos tumores ósseos são resultados de mutações adquiridas ao longo da vida através de exposições às radiações e às substâncias químicas causadoras do câncer, ocorrendo sem motivo aparente.



RELACIONAMENTO COM OS COLABORADORES

DIA DO AMIGO

Nesta data, tivemos a intenção de aproximar os colegas que estavam longe há muito tempo e nada melhor que o Dia do Amigo, para enviar aquela mensagem de carinho e agradecimento a quem a gente tanto gosta no ambiente de trabalho.



DIA DO Amigo

20 DE JULHO

Quer mandar um recado para um amigo da MA?

Mande sua mensagem e/ou foto ao e-mail do RH até dia 11/07 e ela aparecerá na nossa TV corporativa no Dia do Amigo, comemorado em 20 de julho.

Participe! Temos certeza de que ele ficará feliz.

rh-ma@mahospitalar.com.br



JULHO AMARELO

Para comemorar o dia do Homem, a MA enviou felicitações comemorando o Dia do Amanhã eu Concerto, uma forma divertida de comemorar o dia do homem.



FELIZ DIA DO "AMANHÃ EU CONCERTO"

**Sua força nos inspira todos os dias!
A beleza de um homem está na nobreza de seus sentimentos e na força do seu coração!**

**15 DE JULHO
DIA DO HOMEM**



RELACIONAMENTO COM OS COLABORADORES

AGOSTO LARANJA/DOURADO

Estima-se que 35 mil brasileiros sofram com essa doença, em que as células de defesa do organismo atacam o sistema nervoso, causando fadiga, visão embaçada, perda de equilíbrio e outros problemas. Então no mês de Conscientização à Esclerose Múltipla, realizamos uma Campanha com o intuito de informar o que é a doença, as causas e seu tratamento.

AGOSTO LARANJA/DOURADO
Mês da conscientização sobre a Esclerose Múltipla e o Aleitamento Materno

LARANJA

A cor laranja nos remete à esclerose múltipla. Estima-se que 35 mil brasileiros sofram com essa doença, em que as células de defesa do organismo atacam o sistema nervoso, causando fadiga, visão embaçada, perda de equilíbrio e outros problemas.

É uma doença autoimune, do sistema nervoso central, que mais acomete jovens adultos no mundo inteiro. Não se sabe o que causa a EM, e ainda não há cura para ela, mas já existem diversos tratamentos eficazes para a doença. Dentre seus principais sintomas estão: fadiga, problemas de visão (diplopia, neurite óptica, embaçamento), problemas motores (perda de força ou função; perda de equilíbrio), alterações sensoriais (formigamentos, sensação de queimação). A especialidade médica que diagnostica e trata a EM é a neurologia.

DOURADO

O mês de agosto é conhecido como Agosto Dourado, porque simboliza a luta pelo incentivo à amamentação. A cor dourada está relacionada ao padrão ouro de qualidade do leite materno. É uma cor toda especial, que já percorre o mundo com o seu laço simbólico. São trinta dias, em que são celebrados a promoção, proteção e o apoio ao aleitamento.

O leite materno é a base da vida, ele sacia a fome e impulsiona o viver. É, naturalmente, indispensável nos primeiros momentos da existência. Assim é o leite materno: a base da vida. A recomendação mundial é de que o aleitamento deve ser exclusivo até os 6 meses e complementado com adição de alimentos variados até os 2 anos ou mais. Afinal, amamentar é um ato de amor sem limites!

DIA DOS PAIS

Em um ano onde não foi possível realizar eventos e ações presenciais, trouxemos uma forma On Line mais descontraída, durante toda semana que antecedeu o Dia dos Pais, por se tratar de uma data tão importante e que não poderia passar em branco.

DIA dos PAIS

SER PAI É:
Sorrir, sofrer e gargalhar.

SER FILHO É:
Agradecer todos os dias a oportunidade de ter um pai como você.

FELIZ DIA DOS PAIS!

RELACIONAMENTO COM OS COLABORADORES

SETEMBRO AMARELO/ROXO

Dia 10 de Setembro é o mês de Prevenção ao Suicídio. Todos os anos, o suicídio aparece entre as 20 principais causas de morte no mundo, para pessoas de todas as idades. Entre os jovens, os números são ainda mais alarmantes, o colocando entre as três principais causas que levam a perdas estimáveis. Para isso, realizamos durante todo o mês, uma Campanha de Prevenção entre os colaboradores, com a distribuição de informações Online. O setembro roxo remete à doença de Fibrose Cística, que apesar de ser uma doença rara que acomete 1 a cada 10 mil pessoas, devemos falar sobre e se atentar a esta doença que é tão desconhecida.

OUTUBRO ROSA

Todos sabemos da importância que é dado ao mês rosa, considerado o mês de Prevenção ao Câncer de Mama e não podia ser diferente na MA. Neste ano, além de realizarmos uma forte campanha com informações durante todo o mês, foi realizada uma Palestra Online com a Thayana Barros, paciente oncológica metastática, que nos contou sua história de vida, situações da doença e como lidar com ela. Tivemos a participação de todos os colaboradores e foi realmente um momento muito emocionante.



OUTUBRO Rosa
Um toque pode mudar tudo.

OUTUBRO É O MÊS DE PREVENÇÃO AO CÂNCER DE MAMA E DO COLO DO ÚTERO

Os primeiros passos para identificar a doença são dados no autoexame mamário.

Faça inspeção visual dos seios no espelho em diferentes posições.

Use gentilmente as pontas dos dedos. Faça o padrão multidirecional. Faça o padrão vertical. Faça o padrão circular.

Não esqueça, o exame médico é indispensável e homens também podem desenvolver a doença.

Conscientize-se, preserve a vida, a prevenção é o melhor caminho.

MA HOSPITALAR



SETEMBRO amarelo e roxo

PREVENÇÃO AO SUICÍDIO
Uma campanha de conscientização da população ao redor do tema do suicídio, prática geralmente associada a depressão.
É divulgada pela Associação Brasileira de Psiquiatria (ABP), pelo Conselho Federal de Medicina (CFM) e pelo Centro de Valorização da Vida (CVV).

CONSCIENTIZAÇÃO SOBRE A FIBROSE CÍSTICA
Instituto Brasileiro de Atenção à Fibrose Cística chama a atenção para essa doença rara que acomete uma a cada 10 mil pessoas nascidas no país.
Também conhecida como Doença do Beijo Salgado ou Mucoviscidose, é uma doença genética crônica que afeta principalmente os pulmões, pâncreas e o sistema digestivo.

MA HOSPITALAR

TALENTOS

A MA Hospitalar reconhece seus colaboradores como como diferencial estratégico e capital humano, essencial para o crescimento da organização. Tem como um dos seus principais valores, reconhecer, valorizar e dar exemplos de conduta ética. No investimento aos profissionais, há capacitações internas, investimentos em capacitação externas e disponibilização de ferramentas para uso de todos e incentivo ao crescimento e desenvolvimento de suas carreiras.

ESCOLA DE LÍDERES

No ano de 2021, foram investidos 736 horas, no desenvolvimento de nossa liderança. Gerentes e coordenadores, participaram de 4 módulos de encontros híbridos, no qual foram abordados assuntos sobre inteligência emocional, conversas significativas, líder inspirador e propósito. Para o ano de 2022, a MA HOSPITALAR está programando a continuidade desta ação, incluindo os cargos iniciais de líderes.



UNIVERSIDADE CORPORATIVA

Levando em conta que o conhecimento é um dos fatores que agregam maior valor a uma organização, a MA Hospitalar lançou, em abril deste ano, um programa de capacitação dirigido aos colaboradores realizado pelos próprios colaboradores, onde é possível transferir o conhecimento adquirido no decorrer dos anos de empresa, através de uma Plataforma de Ensino On Line chamada KUBO. Desta forma, é possível medir o conhecimento do colaborador através de Certificações e auxiliar o seu crescimento tanto pessoal quanto profissional.

PROGRAMA DE INTEGRAÇÃO

Nosso Programa de Integração ocorre desde 2018. Cada novo colaborador que ingressa na empresa, recebe um acolhimento com duração de 2 dias. O objetivo é apresentar toda a empresa e setores, inclusive os principais processos da MA Hospitalar, além da história e conversa com o Presidente, chamada de Primeiro Pilar.

ESPAÇO DE ESCUTA

Um dispositivo disparador de ações institucionais são os conteúdos trazidos pelos colaboradores de forma informal. Os espaços de escuta são pequenas reuniões feitas entre o setor de RH e outro colaborador. A intenção é que o setor de RH consiga se reunir individualmente com cada colaborador para ouvir sobre sua rotina, relações com colegas, dúvidas sobre projetos institucionais, reclamações, sugestões e etc. Apesar deste espaço estar disponível indeterminada e atemporalmente para cada colaborador, a busca ativa por essas informações pode sempre obter conteúdo importantes referente a diversos funcionamentos internos, por exemplo.

Assim como as pesquisas de clima, os conteúdos obtidos nos espaços de escuta deverão ser disparadores de ações a serem programadas junto do próprio colaborador, sua liderança ou até a mesmo com a direção.

CUIDADOS SOCIOAMBIENTAIS

DIA MUNDIAL DO MEIO AMBIENTE

No Dia Mundial do Meio Ambiente, é sempre importante lembrar da importância do cuidado com o descarte correto do lixo, evitando o desperdício de água e dicas para cuidar melhor do nosso Planeta.

RE PENSE
CUSE
DUZA
UTILIZE
RECICLE

CAMPANHA SUSTENTÁVEL

DIA 5 DE JUNHO É DIA MUNDIAL DO MEIO AMBIENTE
E nossa campanha chega ao fim, porém o nosso aprendizado e nossa consciência em relação a valorização do meio ambiente se perpetuam.

RELEMBRE UM POUCO DO QUE APRENDEMOS:

RECICLE
Faça o descarte adequado dos resíduos, a reciclagem reduz o gasto energético na extração de matéria-prima.

REUSE
Avalie os ciclos de vida dos produtos, repense seus hábitos de consumo.

RECUSE
Diga não aos produtos descartáveis de uso único, prefira bens duráveis e ecológicos.

REDUZA
Diminua o consumo de energia desnecessária e evite desperdícios.

REUTILIZE
Dê uma nova utilidade para um item já usado, dessa forma, evitando um novo processo de produção desta mercadoria.

5R's

MANTENHA ESTE HÁBITO E CONTINUE FAZENDO A SUA PARTE, O NOSSO PLANETA AGRADECE!

MA
HOSPITALAR

DESCARTE DE RESÍDUOS

Os resíduos hospitalares devem ser descartados de maneira correta para que não haja contaminação ambiental, para isso a MA contrata uma empresa especializada seguindo as regras específicas para o correto descarte.





VENDAS E ATENDIMENTO 51 3029.8385

MATRIZ PORTO ALEGRE • RS

+55 51 3364.5038
Condomínio Logístico Fênix - Depósito 31
Rua Francisco Silveira Bitencourt, 1369
Sarandi Porto Alegre RS
CEP 91150-010

FILIAL PORTO ALEGRE • RS

+55 51 3029.8385
Rua Maestro Mendanha, 102
Santana Porto Alegre RS
CEP 90.620-160

FILIAL ITAJAÍ • RS

+55 47 3045.6695
Rua Alberto Werner, 191
Vila Operaria Itajaí – SC
CEP 88.303-160

FILIAL CURITIBA • PR

+55 41 3029.8386
Rua Brigadeiro Franco, 3636
Rebouças Curitiba – PR
CEP 80.220-100